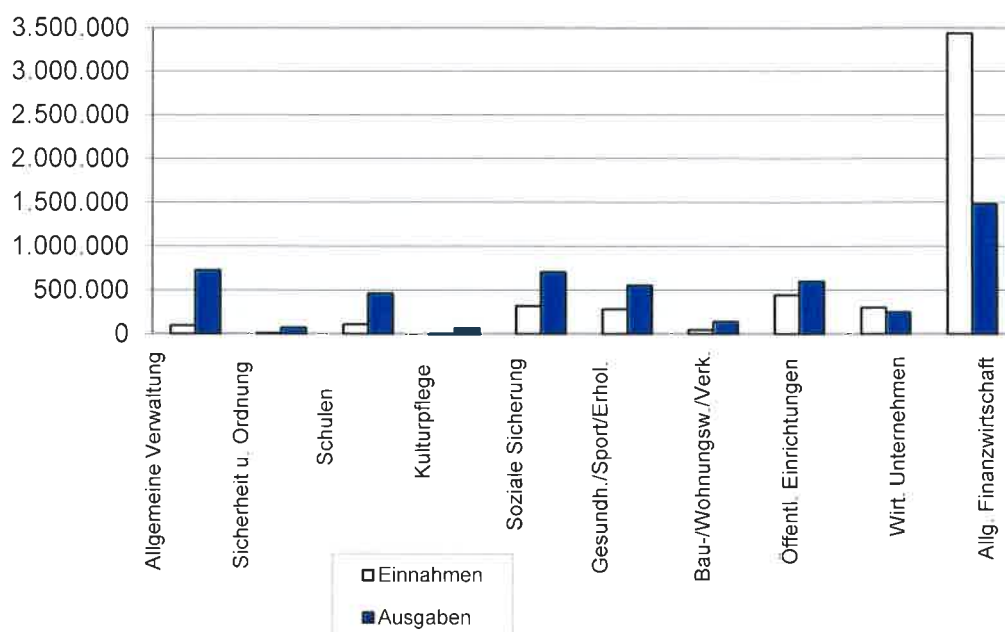


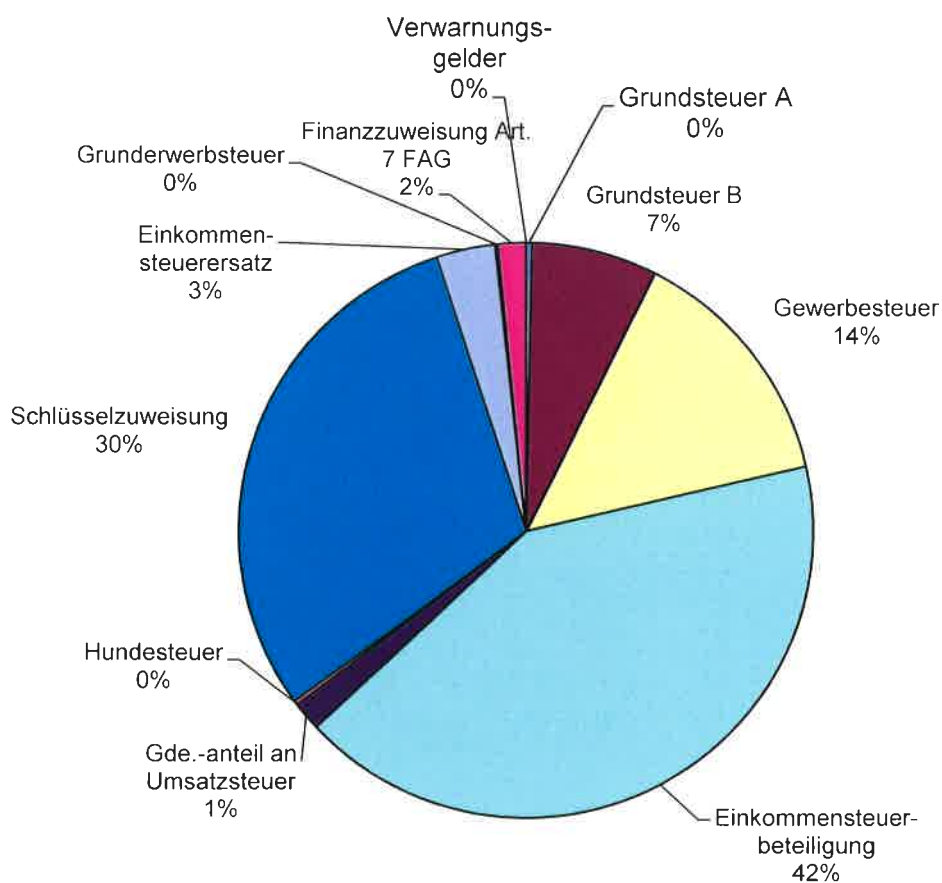
Verteilung der Einzelpläne

Verwaltungshaushalt - Einnahmen u. Ausgaben -



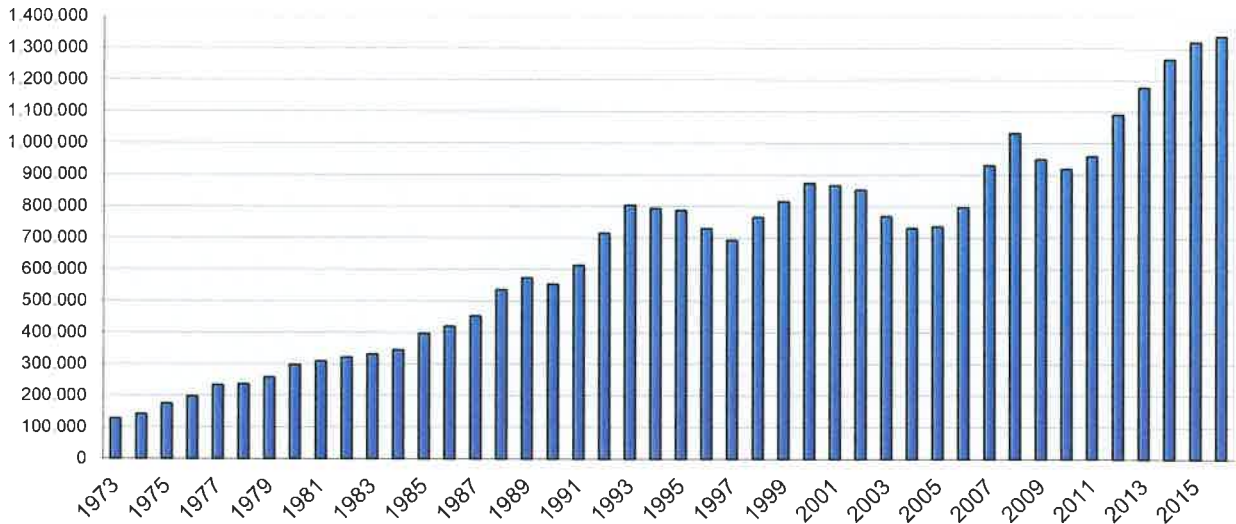
Steuern und Zuweisungen

Einnahmen Abschnitt 90
(3.217.876 €)



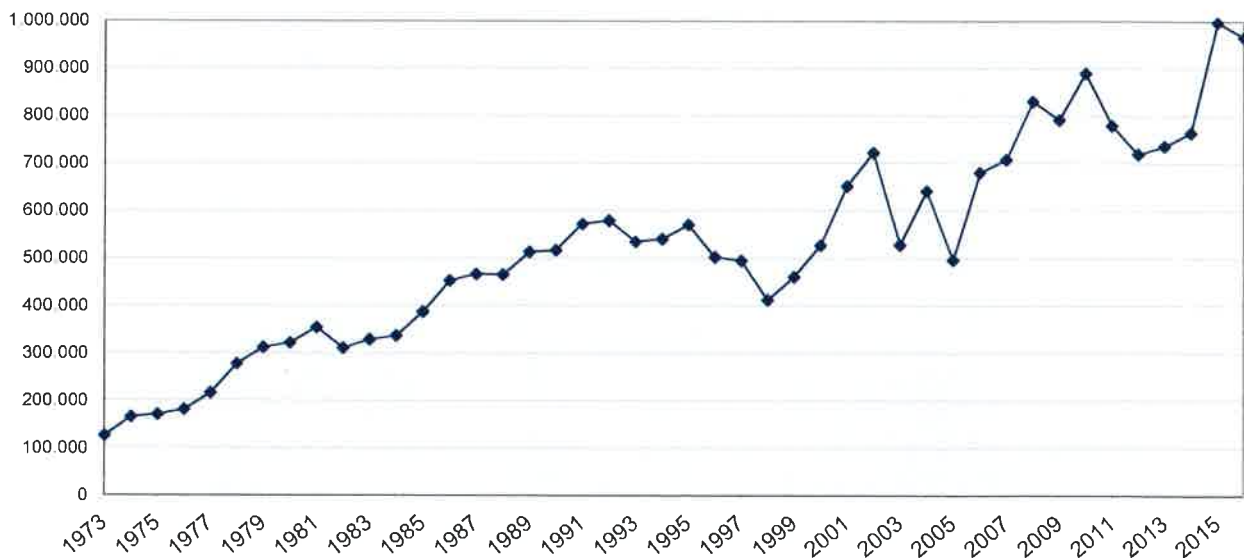
Einkommensteuerbeteiligung

1973 bis 2016

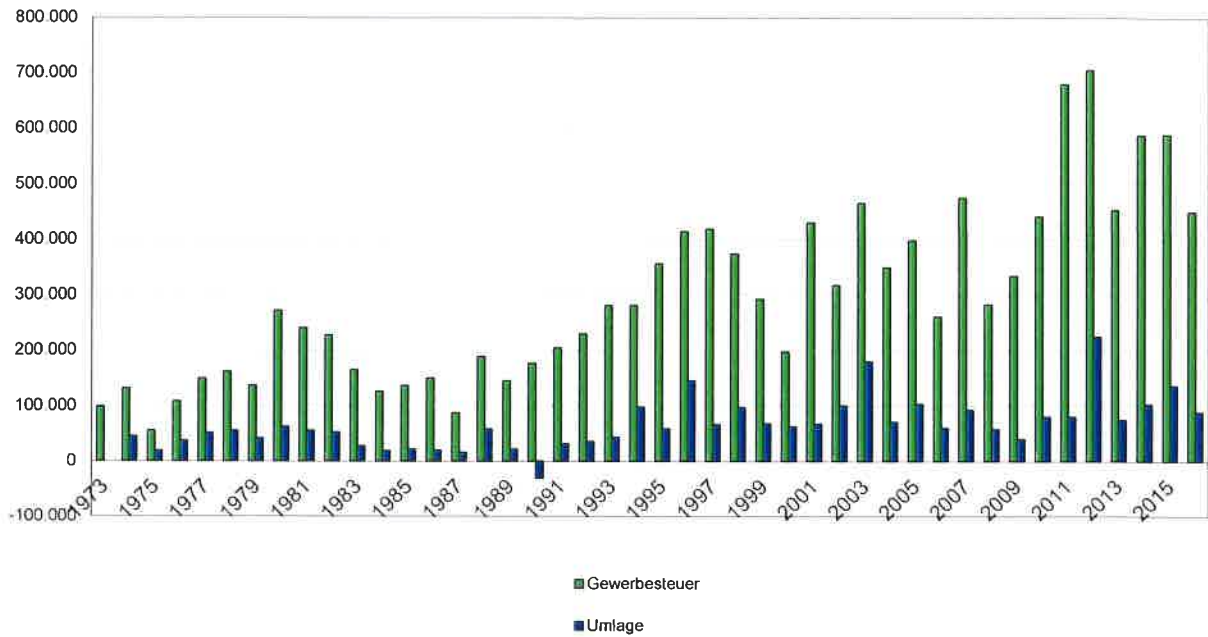


Entwicklung der Schlüsselzuweisung

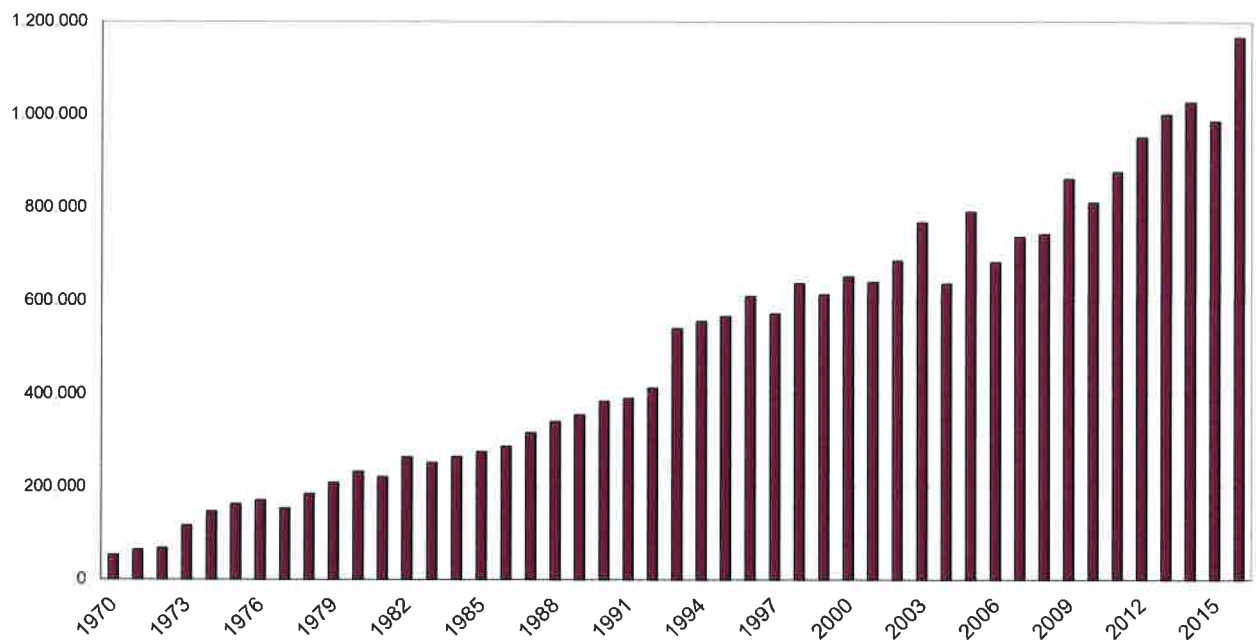
1973 bis 2016



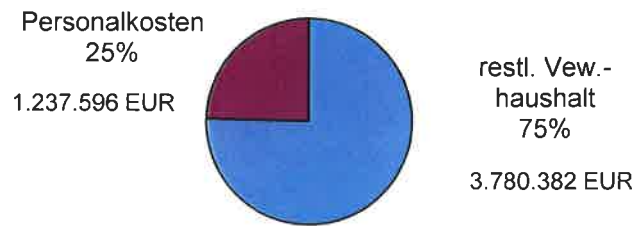
Gewerbsteuerentwicklung 1973 bis 2016



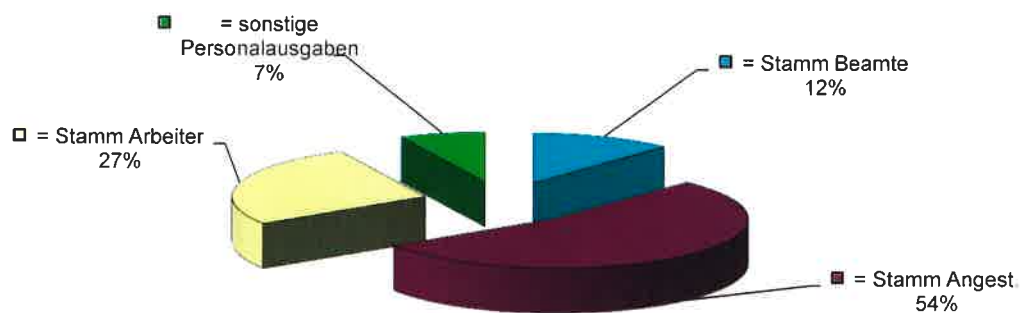
Kreisumlagenentwicklung 1970 bis 2016



Personalkosten im Verhältnis zum Verwaltungshaushalt einschl. aller Aufwandsentschädigungen



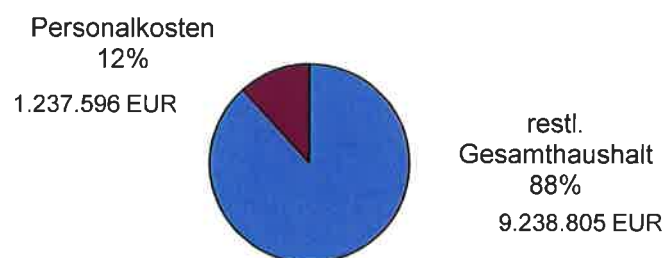
Aufteilung der Personalkosten nach Beschäftigungsgruppen



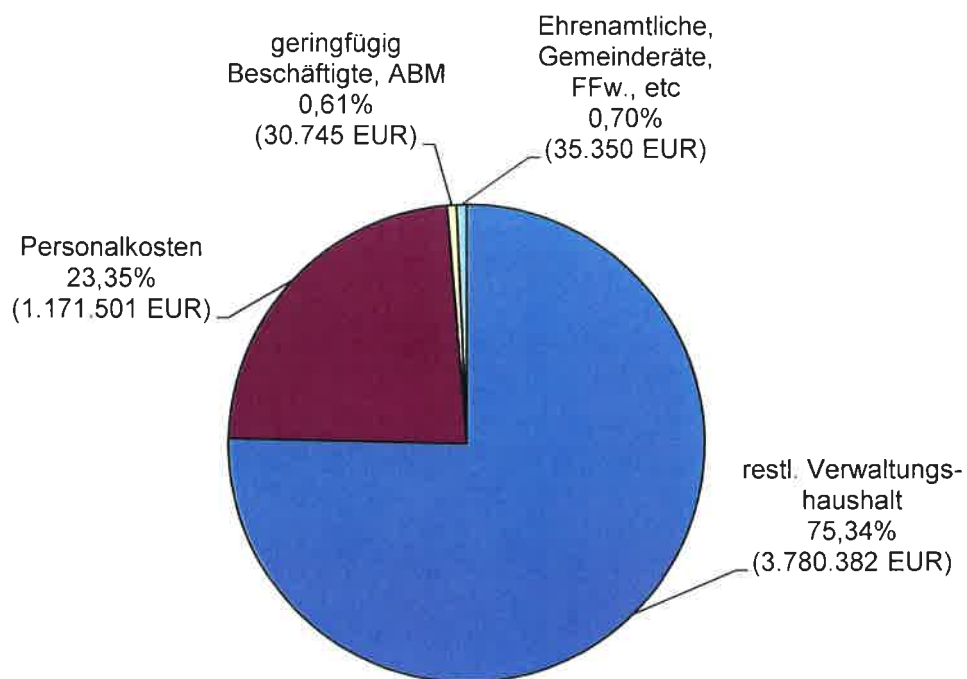
Aufschlüsselung der sonstigen Personalausgaben:

1. Ehrenamtliche	1,38 %
2. Feuerwehr	0,75 %
3. geringfügig Beschäftigte	2,08 %
4. ABM - Arbeiter	0,40 %
5. Personalnebenausgaben	0,10 %
6. Entschädigung Gde.-räte	0,61 %
7. Wahlhelfer	0,12 %
8. Beihilfeversicherung	1,74 %

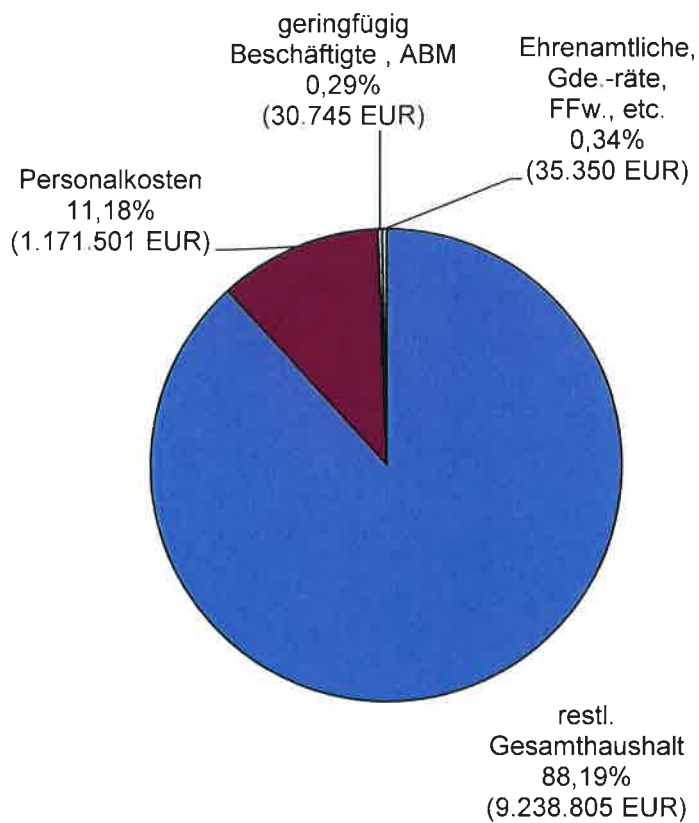
Personalkosten im Verhältnis zum Gesamthaushalt einschl. aller Aufwandsentschädigungen

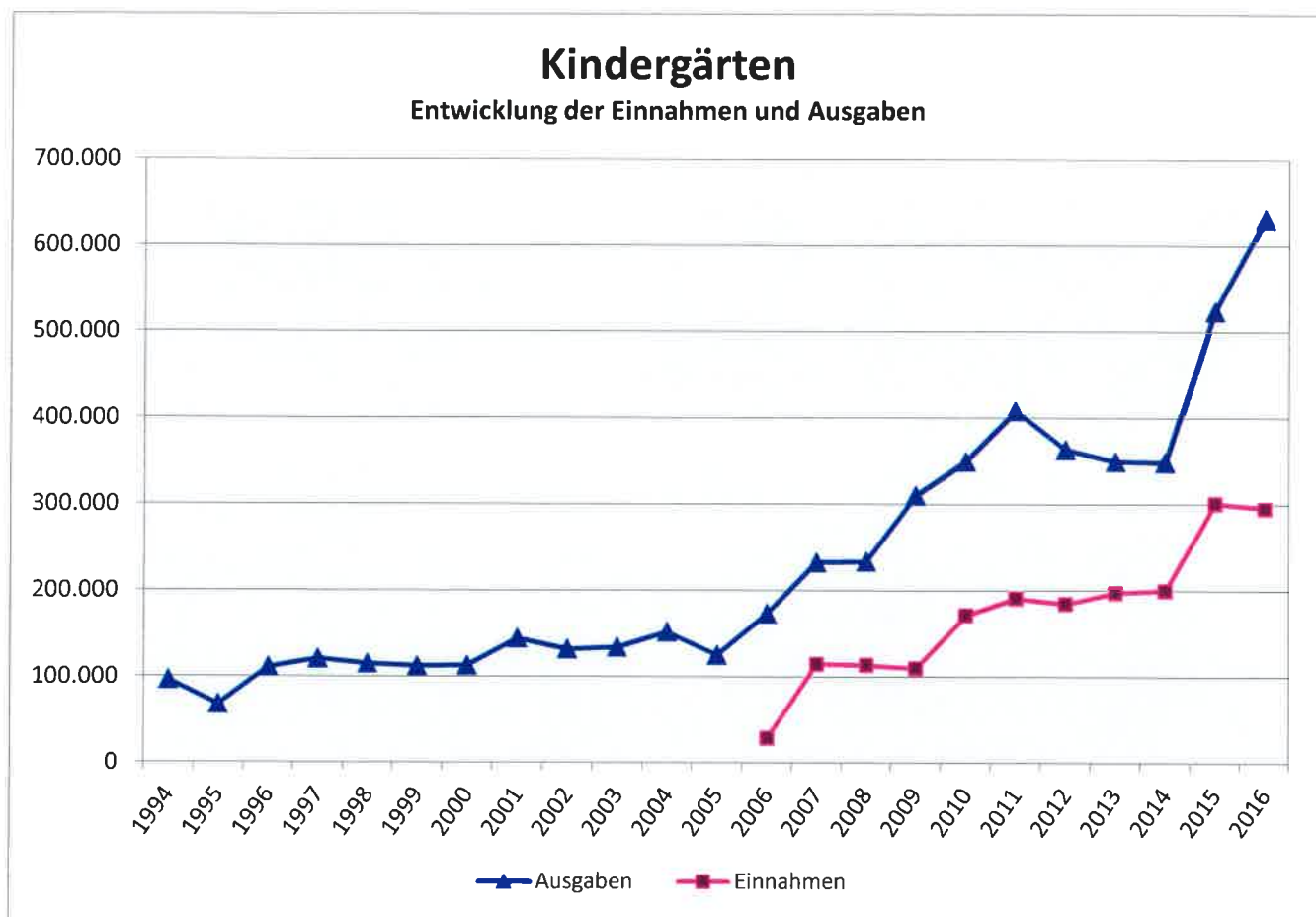
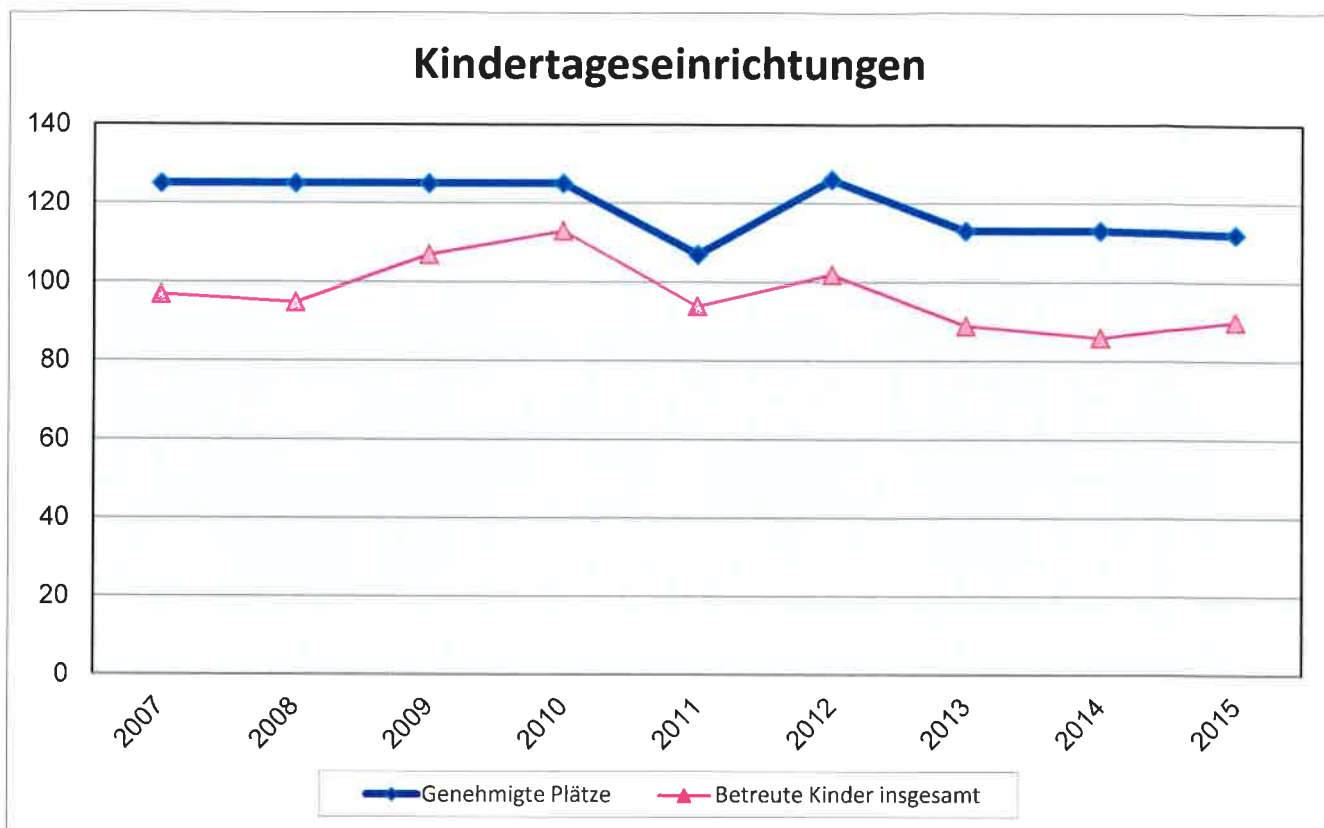


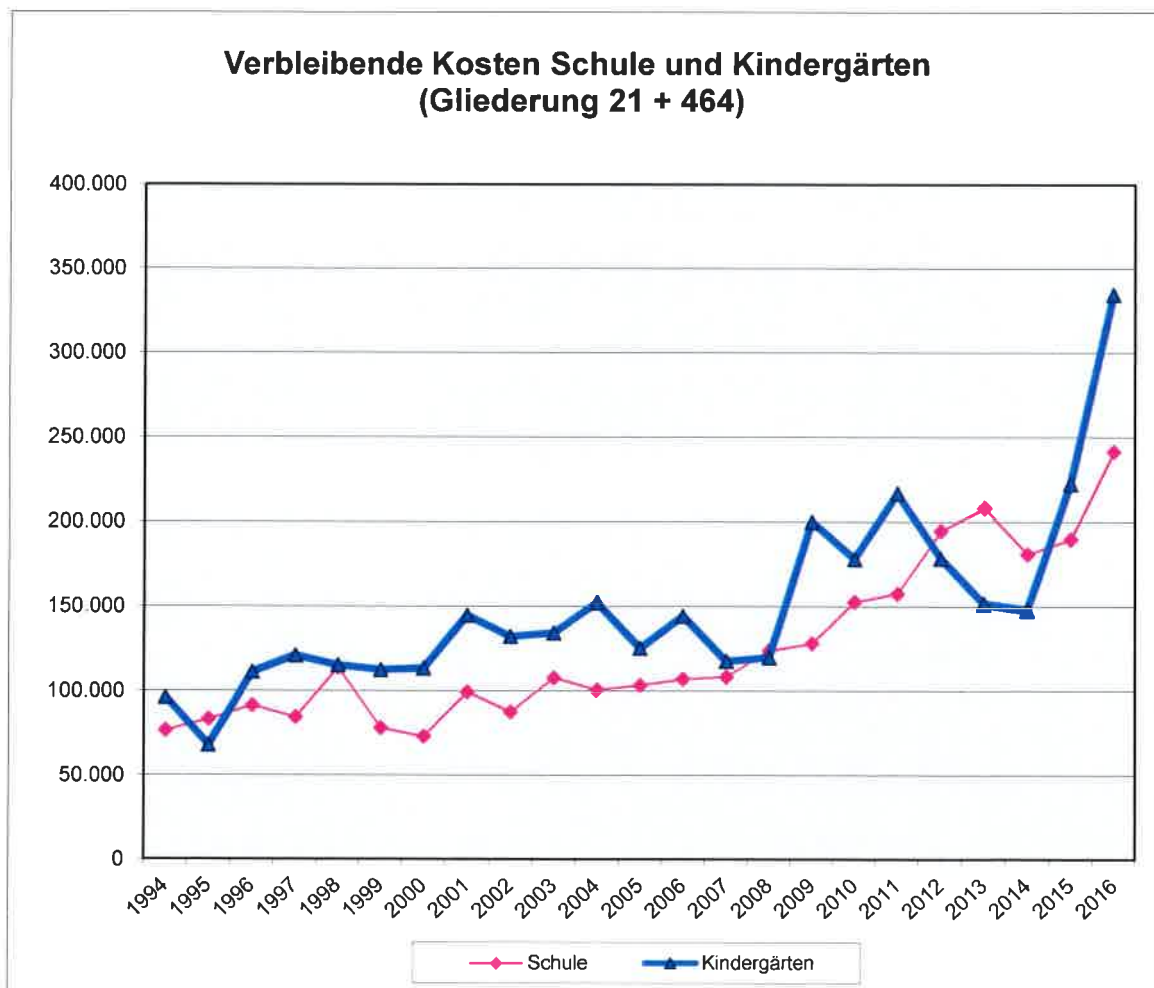
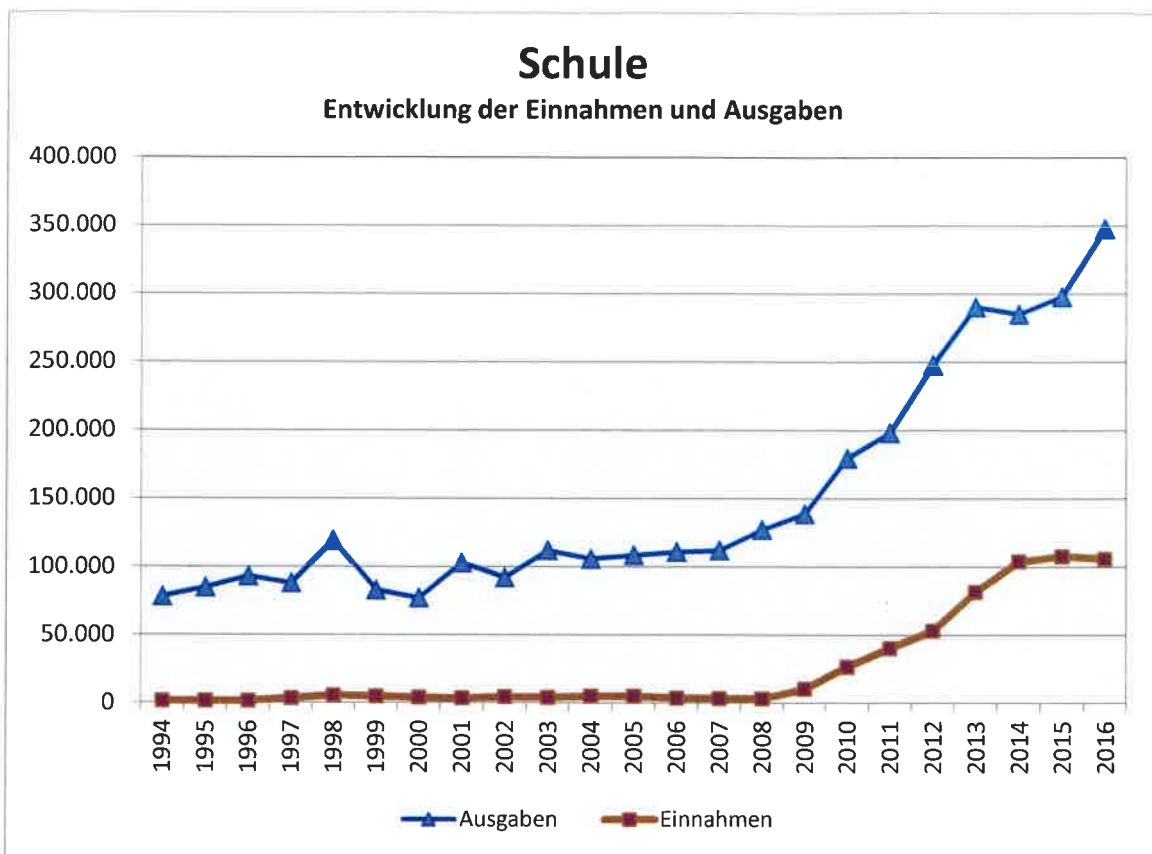
Personalkosten im Verhältnis zum Verwaltungshaushalt
einschl. aller Aufwandsentschädigungen



Personalkosten im Verhältnis zum Gesamthaushalt
einschl. aller Aufwandsentschädigungen

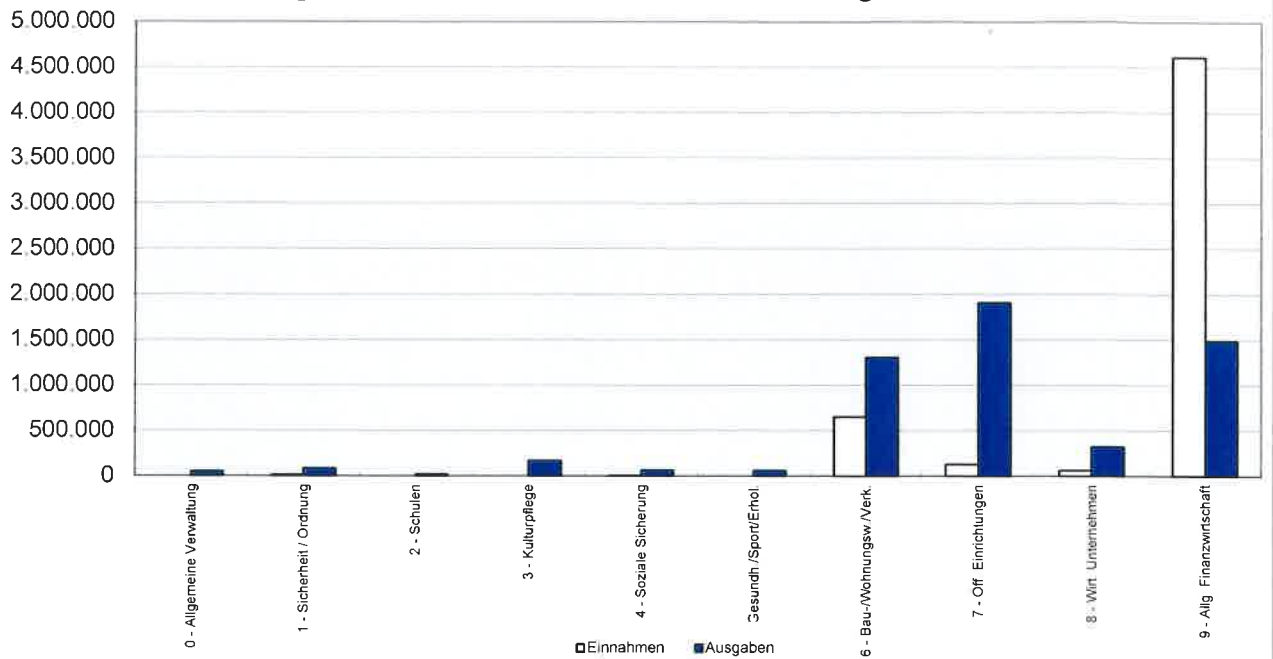




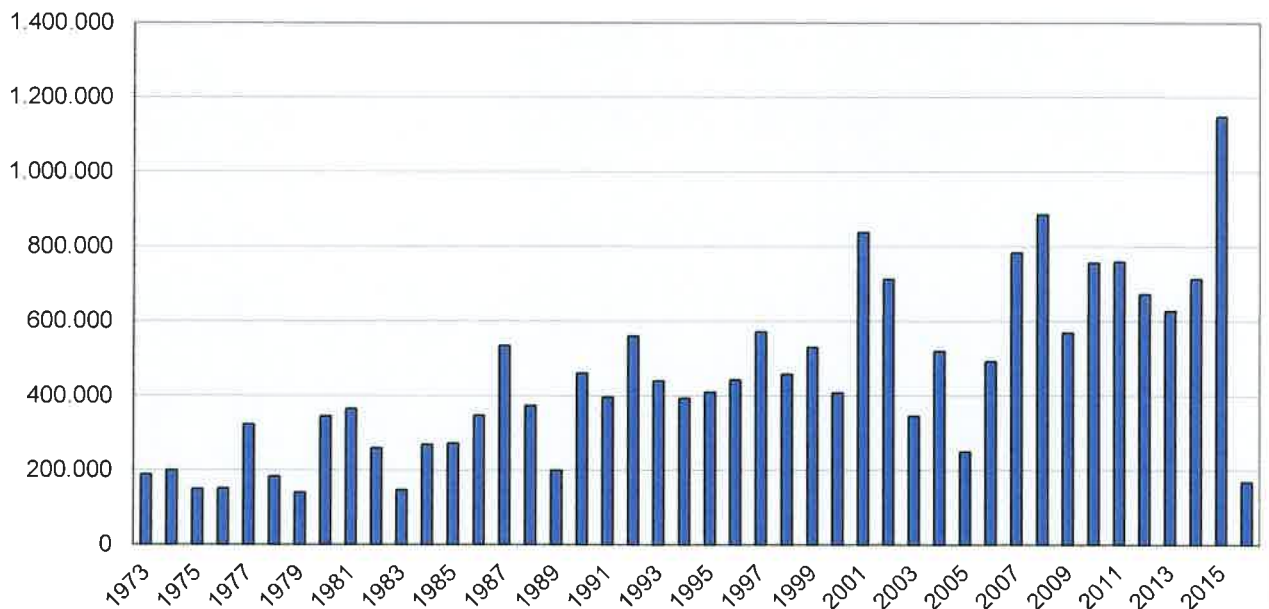


Verteilung der Einzelpläne

Vermögenshaushalt - Einnahmen u. Ausgaben -

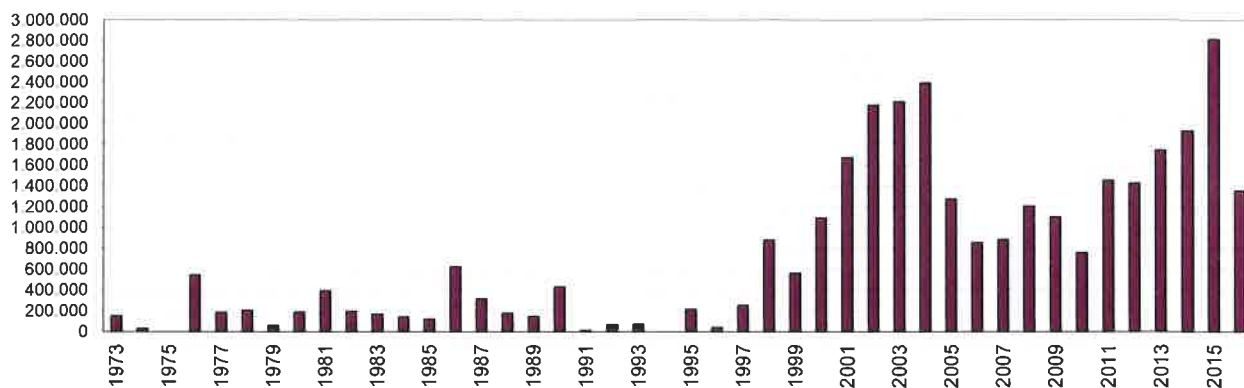


Zuführungen zum Vermögenshaushalt 1973 bis 2016



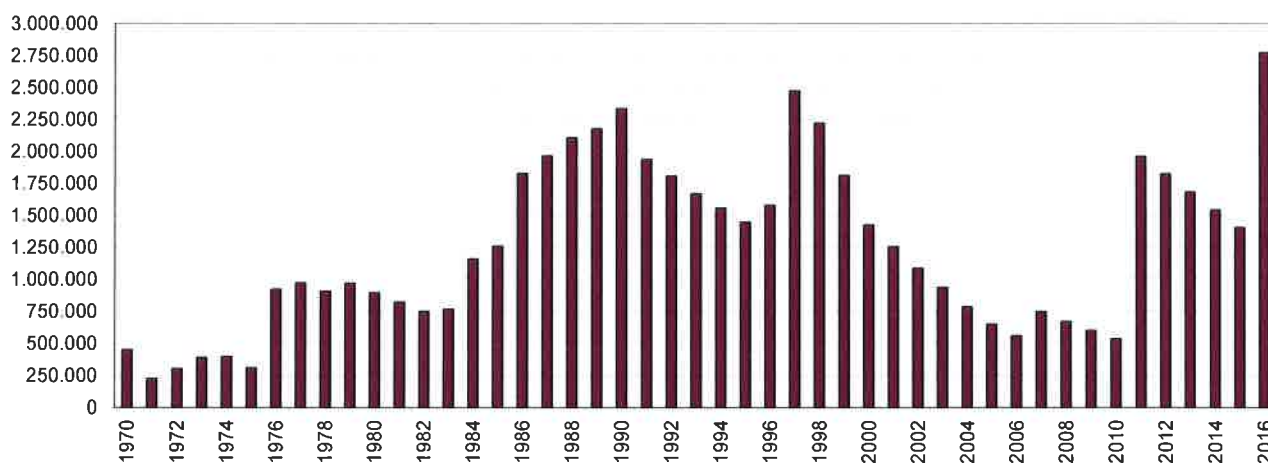
Zuführung an Allgemeine Rücklage

1973 bis 2016



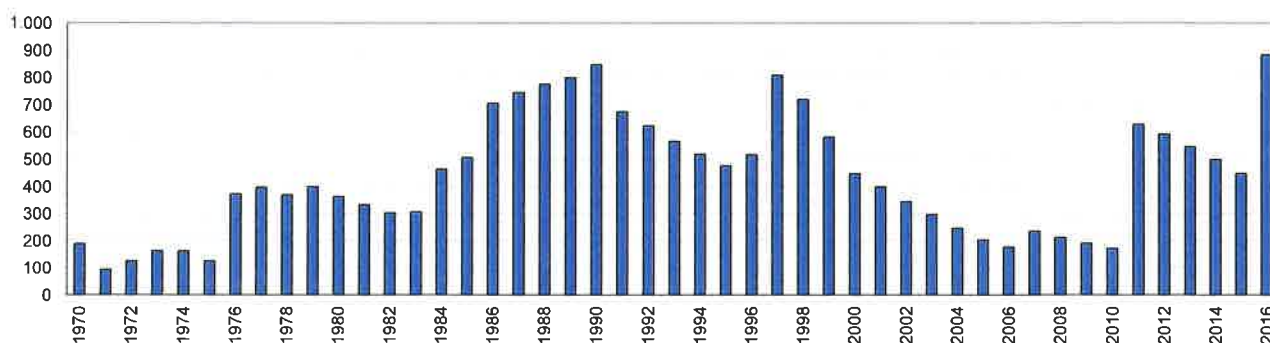
Schuldenentwicklung

1970 bis 2016



Stand jeweils am 31.12. jeden Jahres

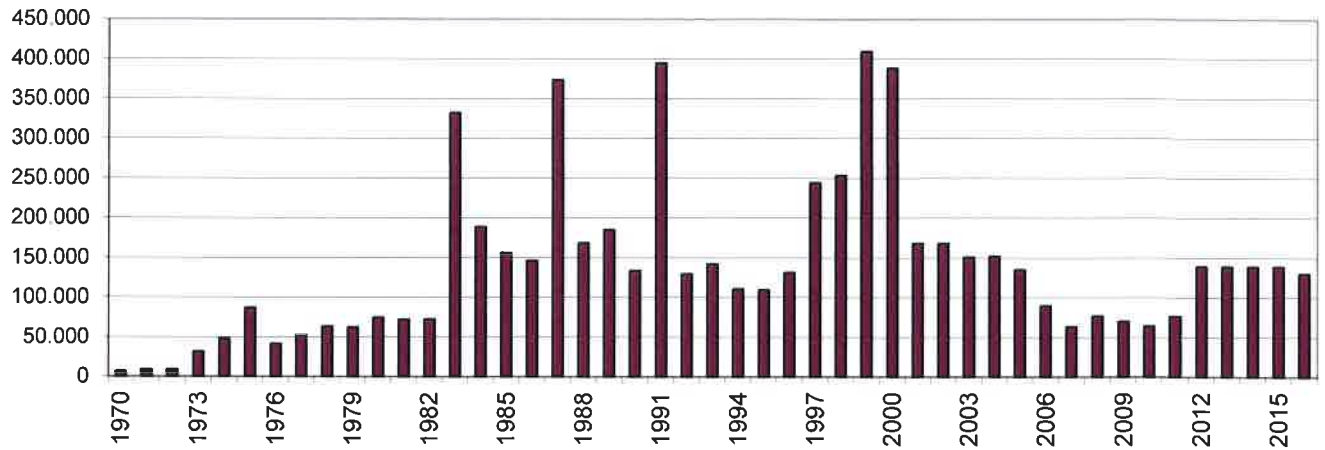
Pro-Kopf-Verschuldung



Stand jeweils am 31.12. jeden Jahres

Tilgungen von Krediten

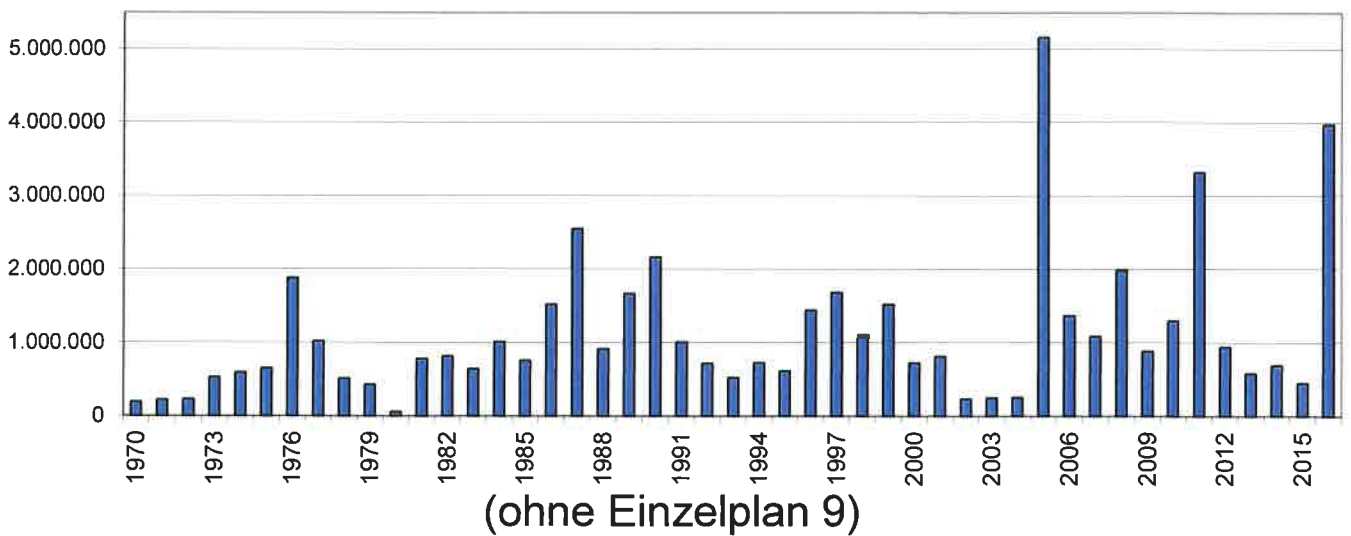
1970 bis 2016



Für das Haushaltsjahr 2017 ist eine Sondertilgung von 125.000 € geplant.

Investitionen

1970 bis 2016

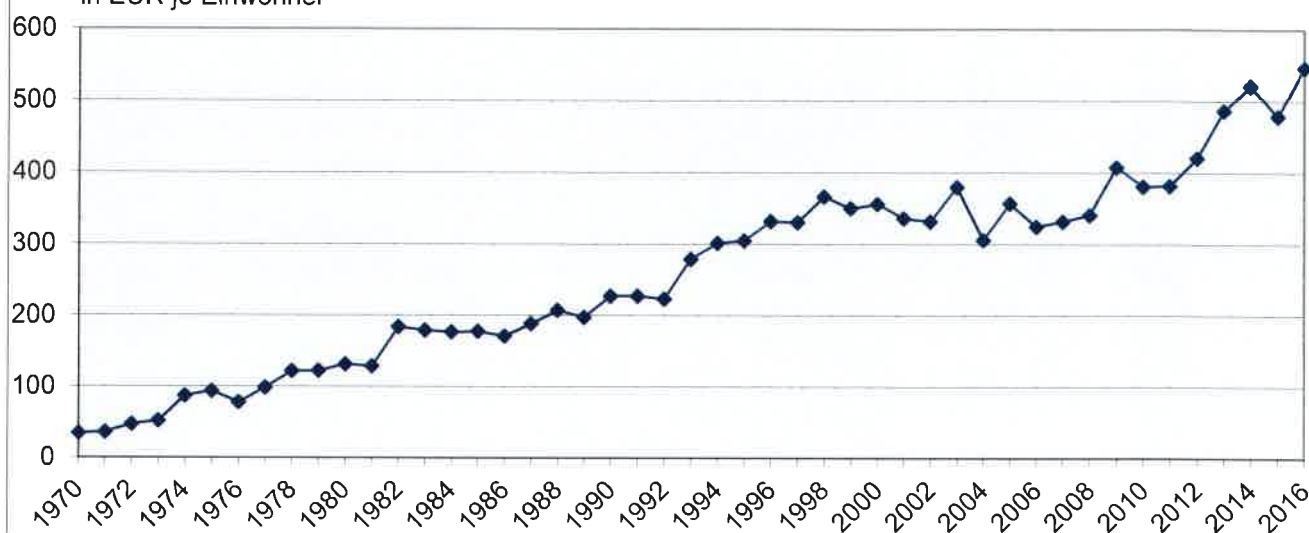


Steuerkraftzahlen

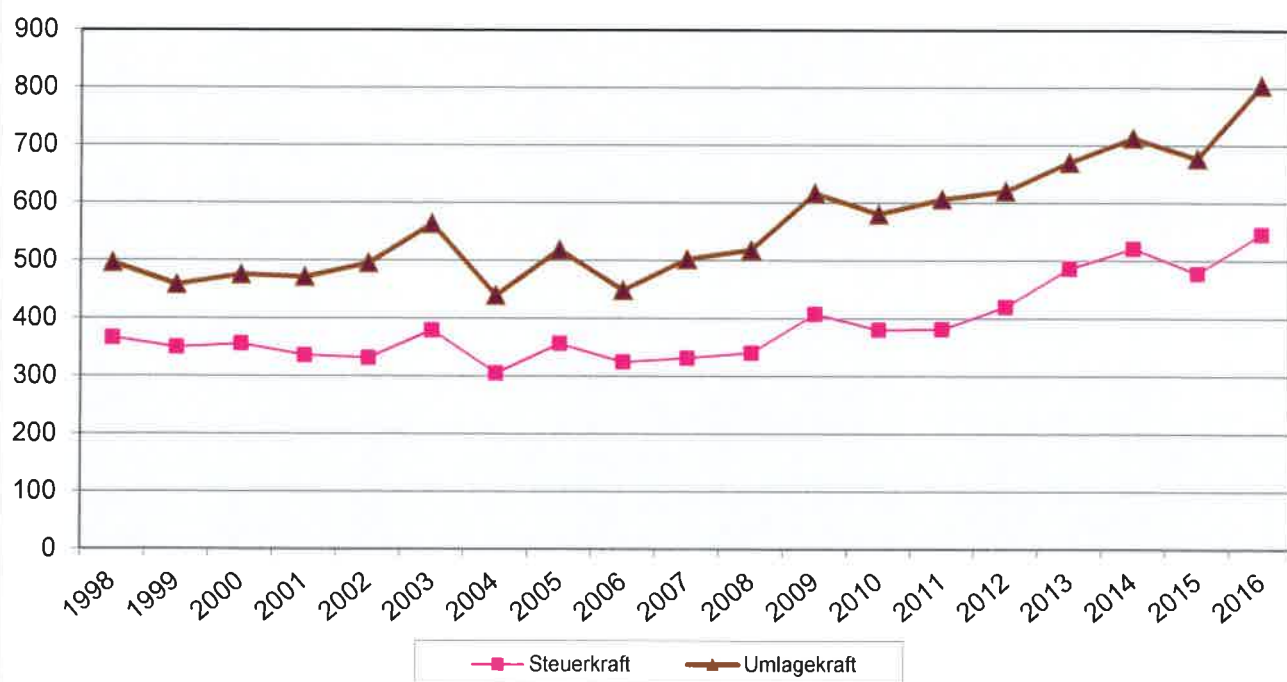
(€ je Einwohner)

1970 bis 2016

in EUR je Einwohner

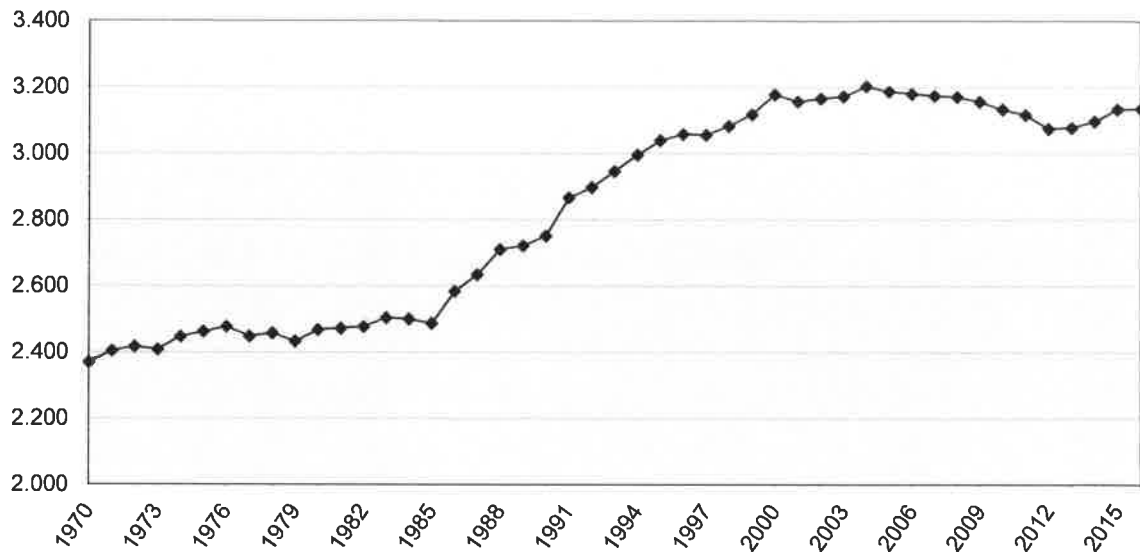


Entwicklung Steuer- und Umlagekraftzahlen (€ je Einwohner)



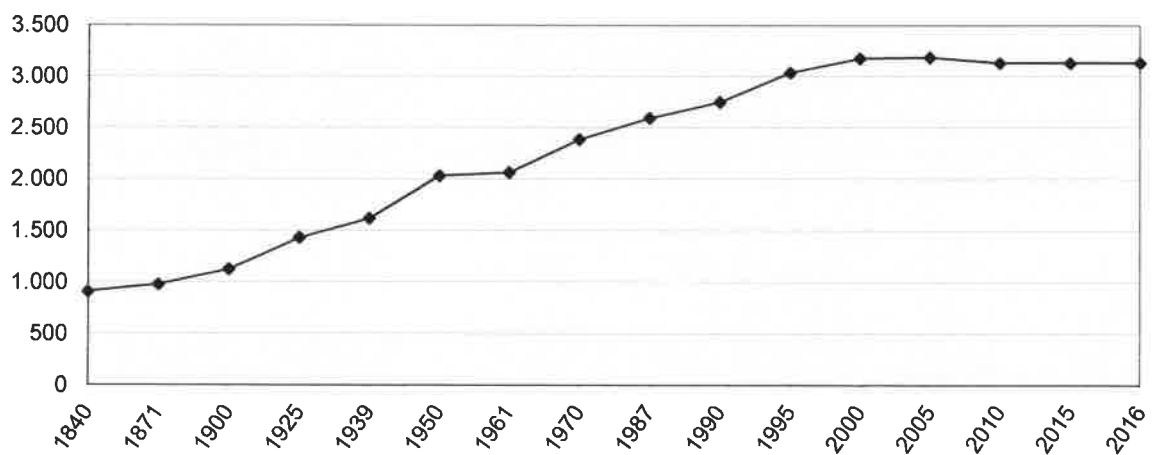
Einwohnerentwicklung

1970 bis 2016

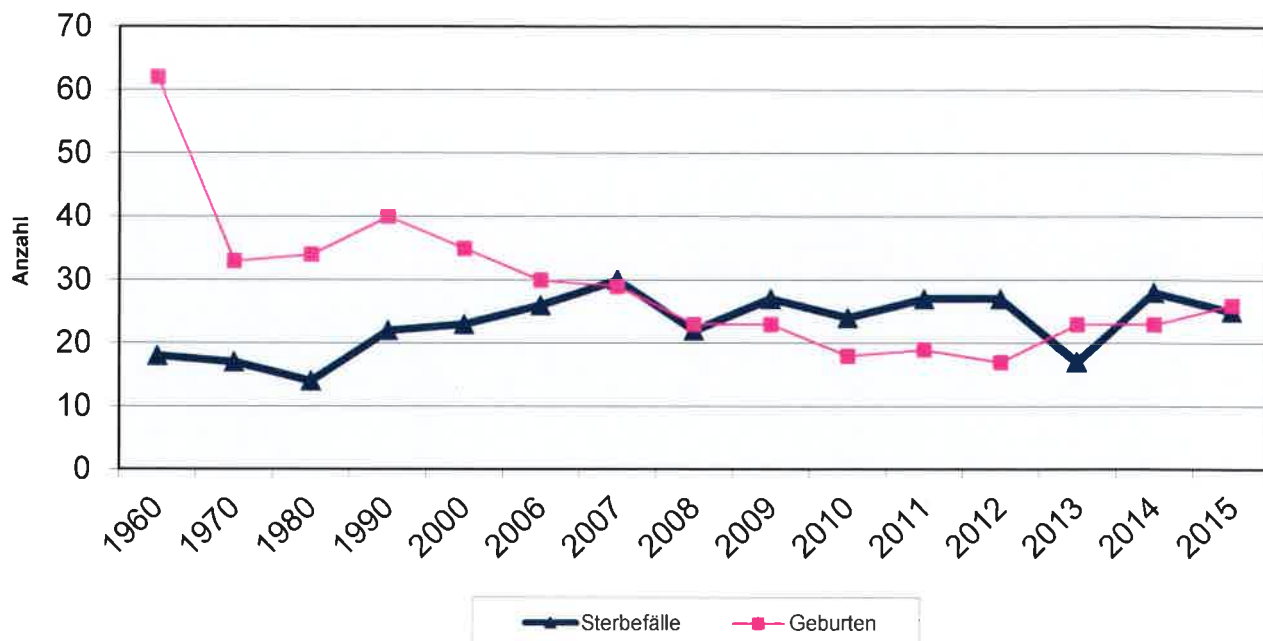


Einwohnerentwicklung

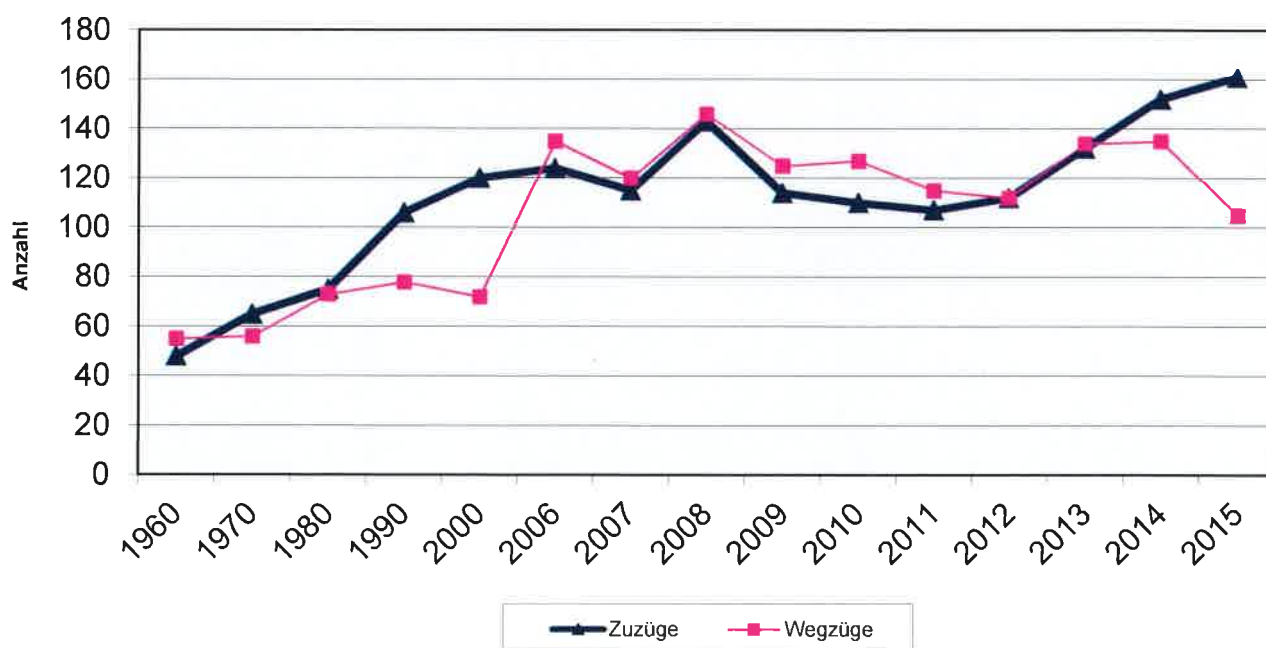
1840 bis 2016



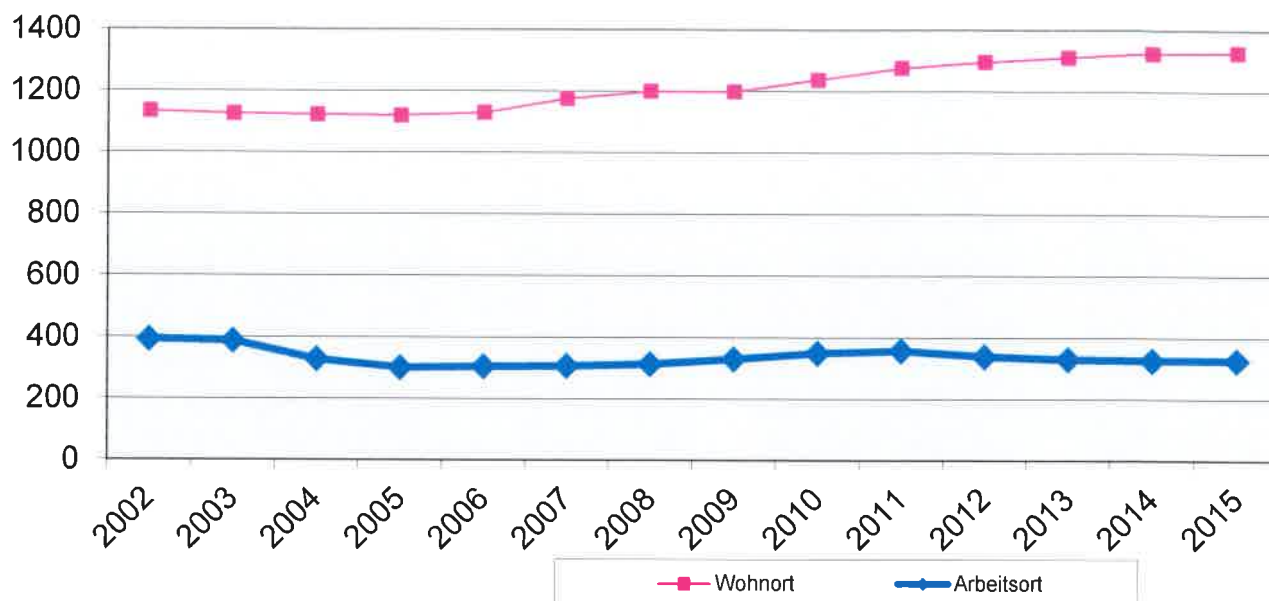
Entwicklung Geburten und Sterbefälle 1960 bis 2015



Zuzüge und Wegzüge 1960 bis 2015



Sozialversicherungspflichtig beschäftigte Arbeitnehmer



Wohnort: Sander Bürger, die einen Sozialversicherungspflichtigen Arbeitsplatz haben
 Arbeitsort: Sozialversicherungspflichtige Arbeitsplätze in Sand

Fertigstellungen Wohngebäuden pro Jahr seit 1990

